



Dossier de rentrée 2022-2023

Madame, Monsieur,

Vous trouverez dans le document joint l'ensemble des informations relatives à la rentrée 2022-2023, pour tous les élèves.

Vous pouvez soit visualiser les pages les unes après les autres (pour les nouvelles familles), soit aller voir plus particulièrement certains sujets en utilisant le sommaire.

Afin de finaliser l'inscription ou ré-inscription de votre enfant dans notre établissement, nous vous invitons à compléter le dossier administratif via Ecoledirecte pour **le lundi 13 juin 2022**.

Dans le mail qui accompagne ce diaporama, vous trouverez vos identifiants permettant la création de votre compte famille, afin de procéder à la finalisation de l'inscription ou ré-inscription. Vos identifiants sont à conserver précieusement car ils serviront toute la scolarité au collège.

Au nom de toute la communauté éducative, je vous souhaite d'ores et déjà, une bonne rentrée.

Laurence de SAINT QUENTIN
Chef d'établissement



Procéder à l'inscription ou à la réinscription

1 - Cliquer sur dossier d'inscription

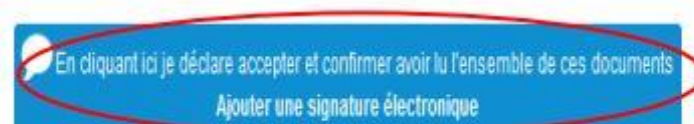
Dossiers d'inscription ou de ré-inscription



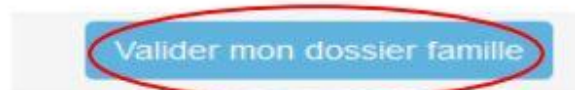
**2 - Vous arrivez sur le Dossier Famille :
plusieurs renseignements à compléter**



3 - Signer électroniquement le contrat de scolarisation



4 - Cliquer sur Valider mon dossier Famille



5 - Cliquer sur Dossier élève

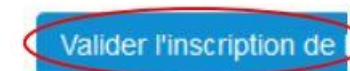


**6 - Vous arrivez sur le Dossier élève :
plusieurs renseignements à compléter**

7- Signer électroniquement le doc. Eléments de rentrée :
(contrat financier-charte de vie-autorisation diffusion-soins médicaux)



8 - Cliquer sur valider l'inscription de ...



**9 - Si vous avez plusieurs enfants au collège,
repartir de l'étape 5 pour chaque enfant.**

**10 – Si vous souhaitez vérifier vos informations
personnelles, dans le menu déroulant à gauche,
cliquer sur l'onglet :**



Sommaire

1 - La semaine de rentrée des élèves

- [Rentrée des 4^{ème} et 6^{ème}](#)
- [Rentrée des 5^{ème} et 3^{ème}](#)

2 - Organisation et fonctionnement de l'établissement

- [Horaires des collégiens](#)
- [L'entrée au Collège](#)
- [En cas d'intempéries](#)
- [Calendrier scolaire](#)
- [Qui contacter ?](#)
- [Horaires d'ouverture du secrétariat](#)
- [P.A.I.](#)
- [Suivi de la scolarité](#)
- [Ecoledirecte](#)
- [Notice RGPD Familles](#)

3 - Conditions générales financières

- [Contribution-forfait activités péri-éducatives pack fournitures-divers](#)
- [Les prestations](#)
- [Modalités financières](#)
- [Assurance scolaire](#)
- [APEL locale et Nationale](#)
- [Bourse nationale et aides financières aux familles](#)

4 - Stages – Réunions – Divers

- [Stage 3^{ème}](#)
- [Dates à retenir](#)
- [Divers](#)

5 - La vie scolaire

- [Carnet de liaison et règlement intérieur](#)
- [Assiduité et ponctualité](#)
- [Le P.E.J.](#)
- [Le C.D.I.](#)

6 – Les fournitures

- [Manuels et fournitures scolaires](#)
- [Pack fournitures 6^{ème}](#)
- [Pack fournitures 5^{ème}](#)
- [Pack fournitures 4^{ème}](#)
- [Pack fournitures 3^{ème}](#)



**La semaine
de rentrée des
élèves**



Rentrée des 4^{èmes} – 6^{èmes}

**Jeudi 1^{er} Septembre 2022
à 8h05**

8h05 – Appel des 4^{èmes} par Mme Perret et Mme Ridel.

Les élèves seront pris en charge toute la journée par leur professeur principal pour réaliser les tâches de rentrée et faire connaissance avec leurs camarades.

8h05 – Appel des 6^{èmes} par Mme de Saint Quentin et Mme Guignot au gymnase.

Les élèves seront pris en charge toute la journée par leur professeur principal pour découvrir leur collège et son fonctionnement, puis faire connaissance avec leurs camarades.

Les externes seront autorisés à rentrer chez eux pour déjeuner entre 12h et 13h50.

ATTENTION : les 6^{èmes} et les 4^{èmes} seront libérés le vendredi 2 septembre 2022 (réservé à l'accueil des 5^{èmes} et 3^{èmes})

Lundi 5 Septembre 2022 : cours normaux

Les élèves seront photographiés par classe et individuellement durant leur premier jour.



Rentrée des 5^{èmes} – 3^{èmes}

**Vendredi 2 Septembre 2022
à 8h05**

8h05 – Appel des 5^{èmes} et des 3^{èmes} par Mme de Saint Quentin, Mme Sanchis et Mme Legras au gymnase.

Les élèves seront pris en charge toute la journée par leur professeur principal pour réaliser les tâches de rentrée et faire connaissance avec leurs camarades.

Les externes seront autorisés à rentrer chez eux pour déjeuner entre 12h et 13h50.

Lundi 5 septembre 2022 : cours normaux

Les élèves seront photographiés par classe et individuellement durant leur premier jour.



**Organisation
et
fonctionnement
de
l'établissement**



Horaires des collégiens

	Matin	Après-midi
Lundi	8h05 - 11h35 ou 12h00	12h55 ou 13h50 - 16h50
Mardi	8h05 - 11h35 ou 12h00	12h55 ou 13h50 - 16h50
Mercredi	8h05-11h35 ou 12h00	
Jeudi	8h05 - 11h35 ou 12h00	12h55 ou 13h50 - 16h50
Vendredi	8h05 - 11h35 ou 12h00	12h55 ou 13h50 - 16h50

À noter :

- les 4èmes et 3èmes ont cours tous les mercredis matin.
- Les 5èmes et 6èmes ont cours un mercredi sur deux (calendrier distribué le jour de la rentrée)



L'entrée au collège



L'accès et la sortie des élèves et des familles :

Pour des raisons de sécurité et de surveillance d'entrée et de sortie des élèves, l'entrée et la sortie des élèves piétons, conduits par leur famille et transportés par le car, se fera par le chemin des Hauts de Gervaux (**portail gris**).

Seuls les élèves circulant en deux roues seront autorisés à emprunter le portail central situé au 65, rue Dr Boutin (**portail rouge**) pour stationner leur véhicule et se diriger ensuite vers le chemin des Hauts de Gervaux pour rentrer au collège.

L'accès du 65, rue Dr Boutin (**portail rouge**) est réservé aux personnels, enseignants, taxis, livreurs et familles lors de rendez avec des enseignants ou direction.

Le collège est ouvert aux élèves à partir de 7h45 le matin.

En cas d'intempéries (neige, verglas, ...), le Président de la Région des Pays de la Loire, le Préfet en cas de circonstances exceptionnelles ou l'organisateur des transports scolaires (Syndicat intercommunal ou Communauté de communes) en cas de situation météo non uniforme sur le département peut décider de la suspension du service Aléop scolaire.

Comment et quand s'informer ?

- **La veille** : La décision de suspension est prise dans la mesure du possible **avant 14h la veille** du phénomène prévu.
- **Le jour même** : Au-delà de 20 minutes de retard, vous pouvez considérer que le circuit ne sera pas effectué de la journée.
Attention : si un circuit n'est pas effectué le matin, le retour ne le sera pas non plus.
- **En cas de retour anticipé des cars en milieu de journée** : Cette décision exceptionnelle est prise si les conditions météorologiques prévoient un risque majeur pour la circulation des véhicules de transport en commun, le soir. Ce sont les organisateurs des transports scolaires qui avisent immédiatement les responsables d'établissement.

Les informations vous seront données sur le site du collège, sur le site du conseil départemental 44 et par courriel.

Modalités d'accueil des jeunes au collège :

Dans ce cadre d'organisation, je vous indique les modalités d'accueil des jeunes au collège (externes ou élèves transportés). Deux cas de figure :

- Les transports scolaires circulent : Le collège sera ouvert de 7 h 45 à 10 h 10 : l'accueil des élèves se fera par les enseignants présents ayant pu circuler et à partir de 10 h 10 jusqu'à 16 h 50 : cours normaux.
- Les transports scolaires ne circulent pas : Le collège sera ouvert de 7h45 à 16h50 : l'accueil des élèves se fera par les personnes présentes sous forme d'activités.

Dans tous les cas, le collège accueillera tous les jeunes.



Calendrier scolaire

Rentrée scolaire 2022	Jeudi 1er septembre 2022 ou vendredi 2 septembre (selon les niveaux)
Vacances Toussaint 2022	Samedi 22 octobre 2022 au lundi 7 novembre 2022
Vacances Noël 2022	Samedi 17 décembre 2022 au mardi 3 janvier 2023
Vacances Hiver 2023	Samedi 11 février 2023 au lundi 27 février 2023
Vacances Printemps 2023	Samedi 15 avril 2023 au mardi 2 mai 2023
Pont Ascension 2023	Mercredi 17 mai (midi) 2023 au lundi 22 mai 2023
Vacances été 2023	Samedi 8 juillet 2023



Qui contacter ?

- **Pour les absences ou toute question liée à la vie scolaire** : viescolaire@sfic44.fr - **02.40.54.27.61**
- **Pour la restauration** : restauration@sfic44.fr
- **Pour notre service comptable** : comptabilite@sfic44.fr
- **Pour toute autre demande** : **02.40.54.01.77**
 - Vous et le collège dans sa généralité (cette adresse sera sur tous nos documents de communication externe) : contact@sfic44.fr
 - Vous et le secrétariat des études (bourse, certificat scolarité, code ecoledirecte) : secretariat@sfic44.fr
- **Pour contacter la Direction** :
 - Vous et la responsable de niveau 6^{ème} et Directrice-Adjointe : virginie.guignot@sfic44.fr
 - Vous et la responsable de niveau 5^{ème} : celine.sanchis@sfic44.fr
 - Vous et la responsable de niveau 4^{ème} : laurence.perret@sfic44.fr
 - Vous et la responsable de niveau 3^{ème} : celine.legras@sfic44.fr



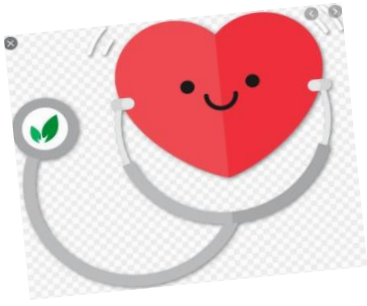
Horaires d'ouverture du secrétariat

	Matin	Après-midi
<u>Lundi</u>	8h00 - 12h00	13h30 - 17h30
<u>Mardi</u>	8h00 - 12h00	13h30 - 17h30
Mercredi	8h00 - 12h00	
Jeudi	8h00 - 12h00	13h30 - 17h30
Vendredi	8h00 - 12h00	13h30 - 17h15

☎ : 02.40.54.01.77

@ : contact @sfic44.fr

[Retour au sommaire](#)



P.A.I. (projet d'accueil individualisé)

▪ **P.A.I. pour la cantine**

Nous demandons aux familles qui ont des enfants allergiques, nécessitant un P.A.I. de le présenter à chaque rentrée et à jour de toutes modifications, accompagné d'une photo d'identité récente. Il sera demandé le 1^{er} jour afin que le restaurant scolaire soit avisé et que les mesures soient mises en place dès le premier repas.

▪ **Autres P.A.I.**

Si votre enfant souffre d'une pathologie chronique nécessitant ou pouvant nécessiter une prise de médicaments sur le temps scolaire, il est nécessaire de faire établir un P.A.I. :

- Le P.A.I. initial qui organise l'accueil de l'élève est valable pour tout le cursus de l'élève dans l'établissement.
- A chaque rentrée scolaire, le P.A.I. est reconduit sous réserve de la production par les parents, des éléments suivants :
 - la demande de reconduction du P.A.I. signée par les parents (document disponible sur le site du collège).
 - le protocole de soins et d'intervention en cas d'urgence actualisé (ou l'ordonnance médicale) ;
 - le renouvellement des médicaments détenus dans l'établissement (pour respecter la durée de validité des médicaments).
- Le P.A.I. ne sera revu par le médecin scolaire, à la demande de la famille, qu'en cas de changement important de la prise en charge médicale ou paramédicale, suite à une évolution notable de la maladie de l'élève ou un changement d'établissement.



Suivi de la scolarité – Communication entre l'établissement et les parents

Des liens réguliers entre la famille et l'établissement sont importants. Pour cela, différents canaux existent :

- ☐ Réunions de classe en début d'année scolaire (septembre)
- ☐ Entretien individuel sur rendez-vous avec le professeur principal ou l'enseignant de la matière.

Ecoledirecte : Compte famille ou Compte élève

<https://www.ecoledirecte.com/login>



Ecole Directe

Ecole Directe

Compte famille

Vous pourrez :

- Consulter vos informations personnelles
- Accéder aux factures
- Accéder à la messagerie Ecole Directe
- Accéder aux documents transmis : certificat de scolarité – circulaires d'informations
- Accéder aux bulletins de notes de l'année en cours (nous vous recommandons d'éditer le bulletin chaque trimestre) et aux bulletins des années précédentes dans « Archives »
- Accéder aux dossiers d'inscription ou de réinscription
- Consulter les absences, retards et sanctions de l'élève
- Consulter les notes de votre enfant
- Consulter l'emploi du temps de votre enfant
- Consulter le cahier de textes de votre enfant

Compte élève

Un code de connexion est remis à chaque élève à son arrivée au collège.

Les élèves pourront :

- Consulter les absences, retards et sanctions
- Consulter les notes
- Accéder à la messagerie
- Consulter l'emploi du temps
- Accéder au cahier de textes

Il est important que les parents utilisent leurs codes et non ceux de leurs enfants et vice-versa.

[Retour au sommaire](#)

Notice RGPD - Familles

NOTICE D'INFORMATION SUR LE TRAITEMENT DES DONNÉES PERSONNELLES CONCERNANT LES ÉLÈVES ET LEURS RESPONSABLES LÉGAUX

Les données qui vous sont demandées dans le formulaire d'inscription sont nécessaires aux fins d'inscription et du suivi de la scolarisation de votre enfant auprès du collège Immaculée Conception La Salle, 65 rue du Docteur Boutin 44 190 CLISSON – 02 40 54 01 77- contact@sfic44.fr

Le responsable des traitements est Madame L de saint Quentin, Chef d'établissement.

La présente information est fournie en application du Règlement (UE) 2016/679 du Parlement européen et du Conseil du 27 avril 2016 relatif à la protection des personnes physiques à l'égard du traitement des données à caractère personnel et à la libre circulation de ces données, et abrogeant la directive 95/46/CE (ci-après « Règlement Général sur la Protection des Données » ou « RGPD ») et de la loi n°78-17 du 6 janvier 1978 relative à l'informatique, aux fichiers et aux libertés (ci-après « Loi Informatique et Libertés »)

Les données à caractère personnel suivantes sont collectées et traitées :

- *Nom, prénom, date et lieu de naissance, sexe de l'élève, scolarisation antérieure*
- *Nom, prénom, profession et coordonnées des parents, composition de la fratrie*
- *Données de scolarité (notes, bulletins réguliers, décisions d'orientation, ...)*
- *Données nécessaires à la gestion comptable (modalités de règlement, RIB...)*
- *Données relatives à la gestion de la vie scolaire (retards, absences, sanctions ...)*
- *Autorisation d'utilisation, de publication et de représentation de photographie*
- *Approbation du contrat de scolarisation*

Elles font l'objet des traitements principaux nécessaires à :

- *La gestion de l'inscription dans l'établissement ;*
- *Transmission au service académique de l'éducation nationale*
- *La gestion administrative et comptable ;*
- *La gestion des activités scolaires et extra scolaires (listes de classes, de groupes, ...) ;*
- *L'utilisation d'outils de travail informatisés (ENT, intranet, tablettes, ...) ;*
- *Le suivi de la scolarité, y compris lié à des scolarisations particulières (PAI, notifications MDPH, PAP ...)*
- *L'inscription aux examens ;*
- *La gestion de la restauration et des services annexes.*

L'ensemble de ces traitements est nécessaire à l'exécution du contrat de scolarisation de votre enfant dans notre établissement.

Les données ci-dessus nommées sont transmises à différents organismes tels que principalement :

SIECLE

GABRIEL

C.M.S. (Centre médical social Dr Berton)

APEL Départementale

DDEC – GEOFOCUS : RNE Etablissement - Nom établissement - Unité Pédagogique - Classe : RNE origine – Régime – Adresse – Commune – CP – Profession parents – Code profession – Date de naissance

ECVN : adresse mail personnel de l'élève pour une obtention éventuelle d'un open badge

Ces données sont conservées pendant la durée de la scolarité de l'élève dans l'établissement et durant les 10 années qui suivent la fin de cette scolarité.

Vous disposez de droits d'accès, de rectification, d'opposition, d'effacement et de portabilité de vos données personnelles ainsi que de limitation au traitement de ces données dans les conditions prévues au RGPD en adressant un email à contact@sfic44.fr ou un courrier à l'attention du chef d'établissement en précisant le motif « RGPD ». Vous pouvez également adresser une réclamation à la CNIL.

*Dans le cadre de la scolarisation de votre enfant dans un établissement de l'Enseignement catholique, **vos coordonnées et celles relatives à votre enfant sont également transmises aux organismes suivants de l'Enseignement catholique ou à certaines collectivités territoriales**, et pour les finalités suivantes :*

- *Au Secrétariat Général de l'Enseignement Catholique dans le cadre de la gestion interne de l'Enseignement catholique et de la remontée des données qui doit être faite au Ministère de l'Education nationale à des fins de recensement des effectifs.*
- *A l'Association Gabriel (Gestion Associée des Bases et Réseaux d'Information de l'Enseignement Libre) tenant à jour le référentiel des données de l'enseignement catholique. Via cette base de données, les coordonnées de l'élève sont transmises à l'UGSEL, Fédération sportive éducative de l'enseignement catholique, lorsque l'établissement en est adhérent, à des fins de gestion de la participation de l'élève aux activités qu'elle organise, à l'APEL, association des parents d'élèves de l'enseignement libre, lorsque vous êtes adhérent à cette association ainsi qu'aux directions diocésaines et/ou services académiques de l'Enseignement catholique à des fins statistiques et pour la gestion des établissements de leur ressort.*

Pour en savoir plus sur la gestion de vos données personnelles et celles de votre enfant pour ces finalités ainsi que sur l'exercice de vos droits, vous pouvez consulter le site internet de l'Association Gabriel, à l'adresse https://www.ec-gabriel.fr/cgu/cgu_gabriel.htm

ou demander la politique de protection des données de l'Association Gabriel en adressant un email à [adresse de contact Gabriel]. Vous pouvez également consulter la politique de protection des données de l'UGSEL nationale à l'adresse : <https://www.ugsel.org/politique-de-protection-des-donnees> et celle de l'APEL nationale à l'adresse : www.apel.fr/politique-de-traitement-des-donnees.html.

- *Au Maire de la commune dans laquelle réside l'élève en application de l'article L131-6 du Code de l'éducation, et le cas échéant, à sa demande, à la collectivité territoriale dont relève l'établissement (commune, département ou région).*

Vous disposez de droits d'accès, de rectification, d'opposition et d'effacement de vos données personnelles ainsi que de limitation au traitement de ces données dans les conditions et limites prévues par le RGPD :

- *en adressant un email à dpd@enseignement-catholique.fr ou un courrier à [Délégué à la protection des données de l'Enseignement catholique – Secrétariat Général de l'Enseignement Catholique – 277 rue Saint Jacques – 75005 PARIS Cedex](#) pour les traitements mis en œuvre par l'Association Gabriel ;*
- *en vous rapprochant selon les cas de la commune, ou de la collectivité territoriale dont relève l'établissement.*

Vous pouvez également adresser une réclamation à la CNIL.

Autres données :

Lors de la scolarité de votre enfant, d'autres données pourront en outre être collectées avec votre accord. Nous vous préciserons à chaque fois les destinataires à qui elles seront communiquées, exemple : organisation de voyages scolaires, concours...

On procédera ainsi notamment pour toutes les données relatives à la religion et à l'exercice de la pastorale et susceptibles d'être transmises par exemple aux paroisses (dates de baptême, dates de sacrements, participation à la catéchèse).

Cas particulier des informations de santé relative à l'élève : ces données sont recueillies par l'établissement afin, notamment de répondre aux services médicaux d'urgence. Elles sont susceptibles d'être transmises :

- *Aux services médicaux d'urgence*
- *En tant que de besoin aux membres de l'équipe éducative de l'établissement directement concernés*
- *Dans le cadre des projets d'accompagnement spécifique (PAI, PPS...) aux partenaires mentionnés dans ces projets (MDPH, praticiens médicaux et paramédicaux...)*

Pour ces autres données vous disposez du droit de retirer votre consentement à leur collecte et à leur traitement.



Conditions générales financières



Contribution – Forfait activités péri-éducatives - Packs fournitures – Divers

- Contribution annuelle des familles pour tous les élèves du collège : 395 €
- Restauration : forfait 4-3-2-1 jours : 5,67 €
- Repas occasionnels : 6,31 €
- Pack fournitures : voir pages 42 à 49
- Cahiers d'activités : selon les niveaux et options
- Forfait annuel activités péri-éducatives : 42 €
- Badge (Vie scolaire-Self-CDI) : 6 € puis 10 € en cas de renouvellement suite à une perte ou détérioration
- Carnet de liaison : 7 € puis 10 € en cas de renouvellement suite à une perte ou détérioration
- Cotisation APEL locale : 4,75 €
- Cotisation APEL départementale : 18,75 €

Les prestations

▪ **Contribution annuelle des familles :**

La contribution des familles est destinée à financer les investissements immobiliers et les équipements nécessaires, ainsi que les dépenses liées au caractère propre de l'établissement et à l'organisation de l'Enseignement catholique diocésain, régional et national. Elle est fixée chaque année par le Conseil d'Administration de l'Organisme de Gestion du Collège. Tarif dégressif pour fratrie (- 20 € pour le 2^{ème} enfant et – 40 € pour le 3^{ème} enfant)

Elève de 3^{ème} en classe DIMA : tarif particulier : Scolarité 50 €. En cas de retour au Collège, tarification de la totalité de la scolarité. Elève arrivant en cours d'année : tout trimestre commencé est dû en entier.

▪ **Restauration :**

La restauration est facturée sous forme de forfait annuel sur la base de 129 repas pour l'année (3 journées pédagogiques déduites).

- Forfait 4 repas par semaine : 731,43 € - Forfait 2 repas par semaine : 368,55 €

- Forfait 3 repas par semaine : 549,99 € - Forfait 1 repas par semaine : 187,11 €

En septembre , le porte-monnaie est négatif tant que la facturation annuelle n'est pas établie.

En cas de forte augmentation du prix des denrées alimentaires et/ou des énergies l'OGEC se réserve le droit de réévaluer le prix du repas en cours d'année.

Pour les élèves qui déjeunent de façon occasionnelle : une facture est envoyée mensuellement.

Début juillet, les repas non pris seront remboursés à partir du 8^{ème} jour d'absence non consécutif.

Pour les familles en paiement par chèque, le remboursement des avoirs en fin d'année se fera uniquement par virement. Les familles devront nous fournir un RIB en temps voulu.

▪ **Fournitures scolaires :**

Le collège achète les packs de fournitures pour tous les élèves. Vous n'avez que celles qui ne sont pas comprises dans le pack à acheter. Le coût du pack s'élève :

- 58 € pour les 6^{ème} - 35 € pour les 4^{ème}

- 31 € pour les 5^{ème} - 32 € pour les 3^{ème}

Les packs de fournitures achetés par le Collège auprès de Bureau Sud Loire sont revendus aux familles à prix coutant.

Le Collège fournit des fournitures complémentaires : cahiers d'activités pour certaines disciplines (maths, bi-langue, LV2, carnet de liaison).

Les prestations (suite)

- **Activités péri-éducatives :**

Un forfait est fixé chaque année. Il comprend toutes les activités : petites sorties, cinéma, visite de musée, intervenants de spectacles, livres étudiés en français.

- **Les séjours éducatifs :**

Sous réserve de l'évolution de la situation sanitaire lors de l'année 2022-2023, les séjours éducatifs suivants sont prévus :

- 3ème : séjour de découverte et pratique de la langue anglaise en France en octobre 2022
- 4ème : Italie / Espagne / Allemagne entre le 6 et 10 février 2023

- **Cotisation APEL :**

Choix à faire lors de l'inscription ou de la ré-inscription.

- si vous cochez
- Oui : cotisation 23,50 € (départementale + locale)
 - Uniquement la cotisation établissement : 4,75 € (locale)
 - Non : pas de cotisation

En cas de multi-responsables, le choix retenu sera celui du responsable payeur

- **Photo de classe :**

Les familles pourront se connecter sur le site internet du photographe, choisir la ou les photos et payer en ligne

Modalités financières

▪ Caution pour les livres :

Afin de mieux gérer la récupération des livres de classe en fin d'année scolaire, un chèque de caution de **100 €** est demandé en début d'année et est restitué en fin d'année. Merci d'établir **un chèque par enfant** à l'ordre de : Collège Immaculée Conception La Salle – Clisson et d'indiquer au dos du chèque le nom, prénom et classe de votre enfant. Ce chèque devra être remis au professeur principal le jour de la rentrée.

▪ Facturation :

Début octobre, le Collège établit une facture des frais annuels comprenant : La contribution des familles, la restauration, le pack de fournitures, les fournitures complémentaires, Les activités péri-éducatives, le carnet de liaison, le badge, la cotisation APEL si vous avez choisi d'adhérer.

Une régularisation interviendra pour les élèves boursiers dès que la notification d'attribution nous sera adressée par les services académiques ainsi que pour les aides de l'Etat et des collectivités : « fonds social cantine » et « fonds social collégien ».

▪ Mode de règlement :

Pour le paiement de la facture annuelle et frais annexes en cours d'année (ex : voyage ...) L'ensemble scolaire propose 2 modes de règlement :
(Le choix est défini au moment de l'inscription et ne peut être modifié en cours d'année.)

✚ **par chèque (en une seule fois)** au 30 octobre : attendre la facture que vous recevrez fin septembre

✚ **par prélèvement bancaire mensuel sur 10 mois d'octobre à juillet. (au 10 de chaque mois).**

Le mandat que vous remplissez sera valable pour toute la scolarité de votre enfant sauf modification ou dénonciation de votre part.

✓ **Familles ayant déjà des enfants au Collège** : Votre mode de règlement est reconduit pour 2022-2023 (sauf modification ou dénonciation de votre part).

NB : Les familles qui ont fait le choix du paiement par chèque en une seule fois et qui souhaiteraient le prélèvement, merci d'effectuer la modification lors de la ré-inscription.

✓ **Pour les nouvelles familles** : le choix du mode de règlement se fait lors de l'inscription (sur Ecole Directe)

En cas de difficulté financière, la famille peut prendre rendez-vous avec le Chef d'établissement ou lui adresser un courrier personnel.

Modalités financières

- **Impayés :**

Avant tout recours contentieux, le Collège fera une procédure de rappel. En cas d'impayés après cette procédure, le Collège intentera toute action jugée nécessaire pour le recouvrement de sa créance. Les frais demeureront à la charge du débiteur. **En outre, l'OGEC se réserve le droit de ne pas réinscrire l'année suivante.**

- **Désistement, Départ en cours d'année :**

En cas de départ en cours d'année (c'est-à-dire après le 1^{er} septembre 2022) tout trimestre commencé est dû en entier. (Voir le contrat de scolarisation).

Assurance scolaire



L'assurance scolaire est souscrite par le Collège pour l'ensemble des élèves. Cette assurance couvre vos enfants sur temps scolaire du premier jour de la rentrée à la veille de la rentrée suivante.



CHERS PARENTS

Votre établissement a souscrit un contrat individuelle accident pour l'ensemble de ses élèves avec la Mutuelle Saint-Christophe assurances : **grâce à lui, votre enfant est protégé dès le premier jour de sa rentrée 2022-2023 !**



Rendez-vous dès Août 2022 sur votre Espace Parents pour téléchargez et imprimer l'attestation d'assurance de votre enfant !
<https://www.saint-christophe-assurances.fr/informations-pratiques/espace-parents/>

Via l'Espace Parents, vous pourrez également :

- Obtenir des réponses à toutes vos questions sur l'assurance scolaire
- Déclarer un sinistre en ligne

Les atouts de l'assurance scolaire de la Mutuelle Saint-Christophe assurances



Une protection à chaque instant : 24h/24, 365 jours par an, y compris pendant les congés.



En tous lieux, qu'il soit à l'école, à la maison, à des activités extra-scolaires... ou en voyage à l'étranger !



En toutes circonstances en cas d'accident, de racket à l'école ou sur son trajet...

Si vous souhaitez davantage de renseignements sur votre contrat d'assurance scolaire (remboursement, adhésion...), contactez notre service dédié par mail : service.asp@msc-assurance.fr ou par téléphone au 01 56 24 76 00 (suivi du choix 2, puis du choix 1).

Mutuelle Saint-Christophe assurances

277 rue Saint-Jacques - 75256 Paris cedex 05 - Tél : 01 56 24 76 00 - Fax : 01 56 24 76 27 - www.saint-christophe-assurances.fr
Société d'assurance mutuelle à cotisations variables régie par le Code des assurances N° SIREN : 775 462 497
Opérations d'assurances exonérées de TVA - Art. 261-C du CGI

[Retour au sommaire](#)

APEL Locale et Nationale

Faire partie de l'APEL Locale c'est participer à l'animation de l'établissement et au bien-être des jeunes pour :

- Accueillir et expliquer notre rôle au sein de l'établissement aux futurs élèves et à leur famille lors de la journée Portes Ouvertes
- Se réunir tous les trimestres pour la mise en place des événements faits et créés pour les jeunes :
- Organisation de conférences ou débats sur des thématiques scolaires et culturelles
- Actions pertinentes pour l'accompagnement financier des familles lors des séjours des élèves de 4ème et 3ème (actions chaussettes, brioche/miel/confiture...) et projets divers (tombola...)
- Permanence du BDIO (Bureau de Documentation Information Orientation) destiné aux 4èmes et 3èmes 1 fois par semaine
- Participation à la préparation et mise en place de la remise des diplômes du DNB dans le gymnase (remise à l'américaine)
- Participation à l'événement Fest'Arts, (spectacle des élèves)
- Aménagement des espaces extérieurs (achat d'une table de ping-pong, panier de basket, peintures murales (en projet)...) et intérieurs (rendre le foyer des jeunes moderne, confortable et convivial (en projet)...) (cotisation de 4,75 € par an et par enfant)



APEL Nationale est un service concret d'aide à la scolarité et à l'éducation

- Le magazine bimensuel « Famille et Education »
- Le site internet et la plate-forme téléphonique nationale
- Le SERVICE ICF (Service d'Information et de Conseil aux Familles) : service de conseils à l'orientation de votre enfant.
(cotisation facultative de 18,75 € par an et par famille)





Bourse Nationale et aides financières aux familles

Bourse nationale :

- Les dossiers de demande de bourse de collège sont à compléter en début de chaque année scolaire.
- Les documents vous seront transmis en début d'année scolaire, dès réception du tableau des plafonds de ressources applicables pour l'attribution des bourses envoyé par l'Académie de Nantes.
- Pour les familles d'enfants boursiers, le montant de la bourse est déduit de la facture dès que l'Etablissement a réceptionné la notification d'attribution. Le Service Comptabilité établira une facture d'avoir.

Fonds sociaux collégien et cantine (conseil départemental et Rectorat)

- Une demande d'aide financière exceptionnelle est possible. Celle-ci doit être accompagnée d'une copie de l'avis d'imposition sur les revenus 2021. Les documents vous seront également transmis en début d'année scolaire.



En cas de difficultés financières importantes, survenant en cours d'année, prendre contact avec le chef d'établissement afin que la situation puisse être étudiée



**Stages-
Réunions -
Divers**



Stage en entreprise - 3ème

- Prévoir 5 jours de stage du 12 décembre au 16 décembre 2022 inclus (35h maximum)
- Il est vivement conseillé de commencer vos recherches dès maintenant. Vous pouvez consulter le site « stage3e.loire-atlantique.fr ». Vous trouverez sur notre site les conventions à éditer en 3 exemplaires) à faire compléter par l'entreprise, à signer par l'élève et vous-mêmes et à remettre au Collège pour signature du chef d'établissement. Deux exemplaires vous seront retournés : un pour l'entreprise, l'autre pour vous.
- La durée de travail de l'élève mineur ne peut excéder :
 - Pour les + de 15 ans : 7h/jour maximum et 35h/semaine maximum
 - Pour les – de 15 ans : 6h/jour maximum et 29h/semaine maximum et pas + de 5 jours consécutifs.

Dates à retenir :

Réunion de parents	
3ème et 4ème	Lundi 19 septembre 2022 à 18h30
5ème et 6ème	Jeudi 22 septembre 2022 à 18h30
Parcours Avenir 4ème	
4ème	Samedi 11 mars 2023 de 8h à 12h Forum des métiers au lycée Charles Péguy
Parcours Avenir 3ème	
3ème	Mardi 29 novembre 2022 de 18h45 à 20h Réunion avec les chefs d'établissement des lycées : carrefour des lycées
	Jeudi 2 mars 2023 de 17h à 20h Soirée de l'Orientation
	Mercredi 17 mai 2023 de 8h05 à 12h : oral du DNB
Journées pédagogiques (3 dates)	
Jeudi 10 novembre 2022 Date non fixée 2 nd trimestre 2022/2023 Vendredi 16 Juin 2023 (Hellfest)	
Formation parents correspondants	
Lundi 10 octobre 2022 à 18h30	
5ème libérés	
Vendredi 18 novembre 2022 : accueil des CM2 du réseau	



Divers

CERTIFICAT MEDICAL :

Le certificat médical pour le sport est obligatoire seulement pour les élèves inscrits à l'Association Sportive du Collège.

En revanche, une dispense est exigée pour les élèves qui ne sont pas aptes à suivre les cours d'Education Physique et Sportive pour tout arrêt supérieur à une semaine ou toute l'année. (Certificat à remettre à la rentrée).



CARTE D'IDENTITE :

Nous conseillons aux parents d'anticiper dès la 6^{ème}, la demande d'attribution d'une carte d'identité. Pour les voyages à l'étranger et certaines sorties pédagogiques ainsi que pour l'examen du DNB, la carte d'identité est obligatoire. Nous rappelons aux parents des élèves de **4^{ème} et 3^{ème}** qu'il est impératif que leur enfant soit en possession d'une carte d'identité en cours de validité. Sinon vous devez en faire la demande dès septembre.





La vie scolaire

Carnet de liaison et Règlement intérieur

Carnet de liaison :

- Le carnet de liaison est remis à l'élève le jour de la rentrée.
- Le soir même, les parents doivent le consulter, le compléter et le signer.
- Il est demandé aux parents de le consulter régulièrement, et de signer les mots le cas échéant.
- En cas de perte, un nouveau carnet sera facturé à la famille au prix de 10 €.

Règlement intérieur :

Le règlement intérieur est inclus dans le carnet de liaison. Il devra être signé par la famille à la rentrée.

Les appareils HIFI : téléphones portables, MP3, MP4, baladeurs etc ... ne sont pas autorisés (sauf dans le cadre des cours d'EPS, sur demande de l'enseignant).



Si malgré ces consignes, ces objets sont amenés, ils ne sont en aucun cas couverts par l'assurance du collège. Les téléphones portables, enceintes, ... utilisés dans l'enceinte scolaire seront confisqués et rendus uniquement aux familles le vendredi à 17h15.

S'équiper d'un cartable suffisamment solide pour ne pas abîmer les livres prêtés par le collège. Un cartable à roulettes est aussi possible.





Assiduité et ponctualité

- La présence en cours est obligatoire.
- En cas de maladie ou d'absence imprévue, et ce pour chaque jour d'absence, les familles doivent prévenir le collège avant 8h00 par téléphone au **02.40.54.27.61** ou par mail à l'adresse suivante : **viescolaire@sfic44.fr**
- A son retour, l'élève doit apporter un bulletin d'absence rempli par le responsable légal, justifiant son absence (cf billet dans le carnet de liaison).
- Les absences prévues doivent être signalées au préalable à la vie scolaire à l'aide d'un bulletin d'absence. **Les rendez-vous médicaux (orthodontistes, médecins spécialistes ...) se prennent en dehors des cours.** Lorsque exceptionnellement, un élève doit quitter le collège en dehors des heures habituelles, **il doit présenter son carnet au secrétariat afin de justifier son départ.**
- **IMPORTANT :** en cas d'absences temporaires des parents, ceux-ci transmettront à la vie scolaire, le nom et l'adresse de la ou les personnes responsables de l'élève pendant leur absence.

Les plateaux

La vie scolaire

Salle d'études



Salle de restauration



prend en charge les élèves hors temps enseigné dans l'établissement, les accompagne dans l'apprentissage du bien « vivre ensemble » par le respect de la charte de vie et participe ainsi à leur réussite scolaire en favorisant le climat scolaire

Organisation des activités du midi
(Les activités varient chaque année selon les besoins des élèves et leur encadrement)

Atelier théâtre

Atelier presse

Espace détente au foyer

Atelier musical

Atelier danse



Deux cours de récréation



[Retour au sommaire](#)

Le P.E.J.



La pastorale :

- est inhérente au caractère propre de l'enseignement catholique.
- vise à accueillir et à accompagner chaque jeune en référence aux valeurs de l'évangile dans l'ensemble de l'établissement.
- permet également de faire grandir les élèves sur le plan intellectuel et humain afin de développer le vivre-ensemble, la culture chrétienne et religieuse, l'ouverture d'esprit.

Pour les classes de 6^e : 3 temps forts sont proposés dans l'année : temps de rentrée "Que signifie le nom de mon collège ?", temps de l'Avent et de Noël, temps du Carême et de Pâques.

Pour toutes les classes : en vie de classe avec le professeur principal : étude de deux valeurs du Parcours d'éducation à la justice sociale et à l'engagement (PEJ) par an (Fraternité, Confiance en 6^e, Respect et Vérité en 5^e, Discernement, Courage en 4^e et Responsabilité, Liberté en 3^e)

Pour ceux qui veulent aller plus loin : Sp'Immac

- un temps d'intériorité et recueil à la chapelle
- un "coin causette"
- des ateliers ponctuels en fonction du calendrier liturgique

Pour les volontaires :

- Participation aux messes et célébrations sur inscription,
- Propositions en lien avec les établissements catholiques du vignoble (chemin de croix à Pontchâteau, marche, temps forts inter-établissements).



Le C.D.I. : Centre de Documentation et d'Information

Le C.D.I. est un espace, géré par un professeur-documentaliste, où sont rassemblés des ouvrages que le collège met à disposition de tous les élèves et personnels.

Il est ouvert tous les jours sauf le mercredi, soit de 8h00 à 16h50 soit de 9h00 à 16h50.

Le C.D.I. est :

Un Espace d'apprentissage où se déroulent des séances pédagogiques (formation à la recherche documentaire, éducation aux médias, formation aux outils numériques ...).

Un Espace de travail pour des élèves souhaitant utiliser les ressources documentaires et les postes informatiques.



Un Espace de lecture pendant la pause méridienne, les heures de permanence non occupées par une classe où les élèves peuvent lire et emprunter des ouvrages (BD, mangas, romans ...).

Un Espace d'ouverture culturelle grâce aux différents projets et expositions sur place.



**Les
fournitures**



Manuels et Fournitures scolaires

Les Manuels scolaires :

- Les élèves disposent de manuels et cahiers d'exercices.
- Les manuels et cahiers de travaux dirigés sont distribués le jour de la rentrée. Ils doivent être soigneusement couverts.

Les fournitures scolaires :

- Liste de fournitures et pack 6^{ème}
- Liste de fournitures et pack 5^{ème}
- Liste de fournitures et pack 4^{ème}
- Liste de fournitures et pack 3^{ème}

Les packs sont distribués le jour de la rentrée.



Fournitures à apporter le jour de la rentrée

- Le cartable
- L'agenda
- La trousse et son contenu
- **Le chèque de caution**
- Pour les 5^{ème} / 4^{ème} / 3^{ème} : Les crayons de couleur et les crayons-feutres
- Pour les 6^{ème} : la 2^{ème} trousse qui servira à ranger les crayons de couleur et les crayons-feutres reçus dans le pack fournitures

Pour les élèves de 5^{ème} / 4^{ème} / 3^{ème} uniquement :

- La chemise plastique à rabats servant pour la vie de classe
- **Le carton à dessin**
- Le dictionnaire de français

FOURNITURES 6^{ème}

Fournitures demandées aux élèves de 6^{ème} – 2022-2023

Légende :

- Fournitures incluses dans le pack

- Fournitures hors pack à acheter

Français	1 classeur gd format dos 30 mm plastique 25x32 vert 1 paquet de 6 intercalaires lustrés 21x29,7 2 cahiers 24x32 96 p. gds carreaux vert 50 pochettes perforées A4 1 paquet 50 copies doubles 21x29,7 perforées gds carreaux
Maths	1 paquet 25 copies doubles 21x29,7 perforées pts carreaux 1 cahier 21x29,7 96 p. pts carreaux couverture transparente 2 feutres bleus 1 règle plate plastique 30 cm 1 équerre plastique 20 cm 60° 1 rapporteur gradué de 0 à 180° dans les deux sens 1 calculatrice scientifique Collège uniquement Casio ou Texas instrument
Hist-Géo/EC	1 porte-vues 30 vues bleu 1 étui de 12 crayons de couleur 1 cahier 24x32 96 p. gds carreaux bleu
Anglais	1 cahier 24x32 96 p. gds carreaux jaune
Sc. Physiques	1 cahier 24x32 96 p. gds carreaux gris
SVT	1 classeur-cahier 21x29,7 plastique 4 anneaux vert 1 cahier 24x32 96 p. gds carreaux orange 1 chemise A4 rabats et élastique orange
Technologie	15 pochettes perforées A4 1 paquet 50 feuilles classeur 21x29,7 pts carreaux blanc 1 jeu de 6 intercalaires 25x32 1 classeur gd format dos 30 mm plastique 25x32
Ed. musicale	20 pochettes perforées A4 1 jeu 6 intercalaires lustrés 21x29,7 1 classeur 21x29,7 rigide 4 anneaux rouge
E.P.S.	8 pochettes plastiques A4 1 chemise plastique avec rabats et élastiques 21x29,7 1 crayon de bois + 1 gomme (en plus de ce qui est demandé dans le contenu de la trousse)

EPS (suite)	1 paire de chaussures de sport avec amorti (pas de semelles plates) 1 short, un legging ou un pantalon de jogging 1 tee-shirt 1 paire de chaussettes 1 sweat ou/et 1 K-Way en fonction de la météo 1 sac à dos pour mettre les affaires d'EPS 1 gourde marquée au nom de l'élève 1 montre chronomètre la plus simple possible (par exemple : MONTRE CHRONOMÈTRE DE COURSE A PIED W100 S Noire de chez DECATHLON prix indicatif : 8€) <u>Pour le cycle natation , prévoir :</u> 1 maillot de bain (1 pièce pour les filles, pas de caleçon pour les garçons) 1 bonnet de bain (port obligatoire) lunettes de piscine conseillées 1 serviette et du gel douche
Ed. artistique	1 carton à dessin 52 x 37 cm 1 pochette de 20 feuilles dessin 29,7x42 1 pochette de 10 feuilles dessin 21x29,7 160 gr blanc 3 tubes de gouache couleur primaire : rouge, jaune, bleu
Titulariat	20 pochettes perforées A4 10 pochettes coin plastique ouverture 2 côtés 22x31 12 intercalaires lustrés 21x29,7 1 étui de 100 feuilles classeur 21x29,7 gds carreaux 1 classeur à levier dos 75 mm noir 1 chemise plastique avec rabats et élastique 21x29,7 jaune 1 chemise plastique rabats et élastique 21x29,7 1 pochette de 4 surligneurs pointe biseautée 1 ardoise blanche 19x26 -1 face unie 1 face gds carreaux 1 rouleau de scotch 1 étui de 20 étiquettes adhésives 30x50 mm 1 bloc sténo 1 étui de 12 feutres couleur pointe moyenne 1 paquet de 10 feuilles papier calque 21x29,7
Uniquement pour ceux qui ont choisi cette option :	
Bilangue Italien	1 cahier 24x32 96 p. gds carreaux violet 1 grande enveloppe kraft

Autres :

- 1 gilet jaune/vert (**y compris pour ceux qui ne prennent pas les transports scolaires**)
- **1 agenda 2022-2023**
- 1 cartable
- 1 trousse (pour ceux qui le souhaitent, possibilité de prévoir une 2^{ème} trousse pour y ranger les crayons de couleur et crayons feutres)
- 1 stylo-plume (facultatif)
- 2 effaceurs (facultatif)
- des cartouches bleues pour le stylo-plume (facultatif)
- 1 compas avec porte-crayon (sans accessoire – sans porte-mine)
- 1 critérium en plastique (porte-mines) rechargeable 0,7 mm qui rentre dans le compas
- Des mines pour critérium (porte-mines) 0,7 mm, HB
- 1 crayon de bois HB (pour les cours en classe)
- 1 gomme (pour les cours en classe)
- 4 crayons (bic ou feutres) rouge, vert, noir, bleu
- 2 bâtons de colle
- 1 taille-crayon avec réservoir
- Ciseaux
- 1 chiffon pour l'ardoise
- 2 rubans-correcteur : **! Attention ! Le blanco est interdit ainsi que le cutter**
- 1 rouleau plastique transparent pour couvrir les livres
- 1 clé USB (1 ou 2 GO)
- Des écouteurs (type « Kit mains libres » pour Smartphone)

Il est tout à fait possible de réutiliser du matériel acheté en CM2 si celui-ci est bon état.

Toutes les fournitures devront être marquées, dès la rentrée, au nom de l'élève.

Le pack fournitures 6^{ème} à 58 € comprend :

Quantité et désignation :

- 1 paquet 50 copies doubles 21x29,7 perforées gds carreaux
- 1 paquet 25 copies doubles 21x29,7 perforées pts carreaux
- 2 paquets de 50 pochettes perforées A4
- 10 pochettes coin plastique ouverture 2 côtés 22x31
- 1 paquet 50 feuilles classeur 21x29,7 pts carreaux
- 1 paquet de 100 feuilles classeur 21x29,7 gds carreaux
- 1 paquet de 6 intercalaires 25x32
- 2 paquets de 6 intercalaires lustrés 21x29,7
- 1 paquet de 12 intercalaires lustrés 21x29,7
- 1 cahier-classeur 21x29,7 plastique 4 anneaux vert
- 1 classeur 21x29,7 rigide 4 anneaux rouge
- 1 classeur gd format dos 30 mm plastique 25x32 vert
- 1 classeur gd format dos 30 mm plastique 25x32
- 1 classeur à levier dos 75 mm noir
- 1 porte-vues 30 vues bleu
- 2 cahiers 24x32 96 p. gds carreaux vert
- 1 cahier 24x32 96 p. gds carreaux jaune
- 1 cahier 24x32 96 p. gds carreaux gris
- 1 cahier 24x32 96 p. gds carreaux orange
- 1 cahier 24x32 96 p. gds carreaux bleu
- 1 cahier 21x29,7 96 p. pts carreaux couverture transparente
- 1 chemise A4 rabats et élastique orange
- 1 chemise élastique et rabats 21x29,7 jaune
- 2 chemises plastique avec rabats et élastiques 21x29,7
- 1 pochette de 10 feuilles dessin 21x29,7
- 1 pochette 10 feuilles papier calque 21x29,7
- 1 carton à dessin 52x37cm
- 3 tubes de gouache couleur primaire : rouge, jaune, bleu
- 1 pochette de 4 surligneurs pointe biseautée
- 1 pochette de 12 feutres pointe moyenne - 1 étui de 12 crayons couleur - 2 feutres bleus
- 1 bloc sténo
- 1 règle plate 30 cm - 1 équerre plastique 20 cm 60°
- 1 rapporteur gradué de 0 à 180° dans les deux sens
- 1 ardoise blanche 19x26 1 face unie 1 face gds carreaux
- 1 rouleau de scotch - 1 étui de 20 étiquettes adhésives 30x50 mm
- 1 crayon de bois – 1 gomme (EPS)

FOURNITURES 5^{ème}

Fournitures demandées aux élèves de 5^{ème} - 2022-2023

Légende :

- Fournitures incluses dans le pack

- Reprendre les fournitures en bon état de l'année précédente (ou à racheter selon vos besoins).

Français	1 paquet 50 copies doubles 21x29,7 perforées gds carreaux 50 pochettes plastiques A4 1 paquet 100 feuilles classeur 21x29,7 gds carreaux blanc 2 cahiers 24x32 96 p. gds carreaux vert
Maths	1 paquet de 25 copies doubles 21x29,7 pts carreaux 1 cahier 21x29,7 96 p. pts carreaux couverture transparente 2 feutres bleus 1 calculatrice scientifique Collège uniquement Casio ou Texas instrument Instrument de géométrie en plastique rigide (règle plate 30 cm, équerre 20 cm 60°, rapporteur gradué de 0 à 180° dans les deux sens, ardoise 19x26 cm)
Hist-Géo/EC	1 cahier 24x32 96 p. gds carreaux bleu
Anglais	1 cahier 24x32 96 p. gds carreaux jaune
Sc. Physiques	1 paquet 100 feuilles classeur 21x29,7 gds carreaux blanc 1 paquet de 6 intercalaires lustrés 21x29,7 1 classeur-cahier 21x29,7 15 mm bleu 1 classeur plastique 21x29,7 bleu 1 blouse
SVT	1 cahier étudiant piqûre 24x32 140 p. gds carreaux 1 protège-cahier 24x32 rabats cristal
Technologie	15 pochettes perforées A4 1 paquet 50 feuilles classeur A4 pts carreaux 1 jeu intercalaires 25x32 1 classeur gd format dos 30 mm plastique 25x32
Ed. musicale	20 pochettes perforées A4 1 jeu intercalaires A4 plastique 1 classeur 21x29,7 rigide 4 anneaux
E.P.S.	8 pochettes plastiques A4 1 chemise plastique avec rabats et élastiques 1 crayon de bois + 1 gomme

EPS (suite)	1 paire de chaussures de sport avec amorti (pas de semelles plates) 1 short, un leggings ou un pantalon de jogging 1 tee-shirt 1 paire de chaussettes 1 sweat ou/et 1 K-Way en fonction de la météo 1 sac à dos pour mettre les affaires d'EPS 1 gourde marquée au nom de l'élève 1 montre chronomètre la plus simple possible (par exemple : MONTRE CHRONOMÈTRE DE COURSE A PIED W100 S Noire de chez DECATHLON prix indicatif : 8€) <u>Pour le cycle natation , prévoir :</u> 1 maillot de bain (1 pièce pour les filles, pas de caleçon pour les garçons) 1 bonnet de bain (port obligatoire) lunettes de piscine conseillées 1 serviette et du gel douche
Ed. artistique	1 carton à dessin 52 x 37 cm 1 pochette de 20 feuilles dessin 29,7x42 1 pochette de 10 feuilles dessin 21x29,7 160 gr blanc
Titulariat	1 bloc sténo 180 p. 8x21 uni 10 pochettes plastique ouverture 2 côtés 22x31 1 pochette de 4 surligneurs pointe biseautée 1 rouleau de scotch 1 étui de 20 étiquettes adhésives 30x50 mm 1 paquet de 12 intercalaires 21x29,7
<u>Uniquement pour ceux qui ont choisi ces options :</u>	
LV2 Allemand	1 cahier 24x32 96 p. couverture plastique gds carreaux violet 1 répertoire 17x11 180 p.
LV2 Espagnol	1 cahier 24x32 96 p. couverture plastique gds carreaux violet 1 enveloppe kraft format 21x29,7
Bilangue	1 cahier 24x32 96 p. couverture plastique gds carreaux violet
Anglais + Latin	1 cahier 24x32 96 p. couverture plastique gds carreaux jaune 1 cahier 24x32 96 p. gds carreaux couverture transparente

Autres :

- 1 gilet jaune/vert (y compris pour ceux qui ne prennent pas les transports scolaires)
- 1 agenda 2022-2023
- 1 cartable
- 1 trousse (possibilité d'avoir une 2^{ème} trousse pour ranger les crayons de couleur et feutres)
- 1 stylo-plume (facultatif)
- 2 effaceurs (facultatif)
- des cartouches bleues pour le stylo-plume (facultatif)
- 1 critérium en plastique (porte-mines) rechargeable 0,7 mm qui rentre dans le compas
- Des mines pour critérium (porte-mines) 0,7 mm, HB
- 2 crayons de bois HB (l'un pour les cours en classe, l'autre pour l'EPS)
- 2 gommes (l'une pour les cours en classe l'autre pour l'EPS)
- 4 crayons (bic ou feutres) rouge, vert, noir, bleu
- 2 bâtons de colle
- 1 taille-crayon avec réservoir
- Ciseaux
- 1 chiffon pour l'ardoise
- 2 rubans-correcteur : **! Attention ! Le blanco est interdit ainsi que le cutter**
- 12 crayons de couleur (ceux fournis en 6^{ème} peuvent être réutilisés s'ils sont au complet et en bon état. Sinon, prévoir un réassort)
- 12 feutres pointe moyenne (ceux fournis en 6^{ème} peuvent être réutilisés s'ils sont au complet et en bon état. Sinon, prévoir un réassort)
- 1 rouleau plastique transparent pour couvrir les livres
- 1 clé USB (1 ou 2 GO)
- Des écouteurs (type « Kit mains libres » pour Smartphone)

Le pack fournitures 5^{ème} à 31 € comprend :

Quantité et désignation :

- 1 paquet 50 copies doubles 21x29,7 perforées gds carreaux
- 1 paquet de 50 pochettes perforées A4
- 1 paquet 50 feuilles classeur A4 pts carreaux
- 2 paquets de 100 feuilles classeur 21x29,7 gds carreaux
- 1 pochette coin ouverture 2 côtés 22x31
- 1 paquet de 6 intercalaires lustrés 21x29,7
- 1 paquet de 12 intercalaires lustrés 21x29,7
- 1 classeur cahier 21x29,7 15 mm bleu
- 1 classeur 21x29,7 plastique 4 anneaux bleu
- 1 cahier 24x32 96 p. gds carreaux jaune
- 2 cahiers 24x32 96 p. gds carreaux vert
- 1 cahier 24x32 96 p. gds carreaux bleu
- 1 cahier 24x32 96 p. couverture plastique gds carreaux violet
- 1 cahier étudiant piqûre 24x32 140 p. gds carreaux
- 1 protège-cahier 24x32 rabats cristal
- 1 cahier 21x29,7 96 p. pts carreaux couverture transparente
- 1 pochette de 10 feuilles dessin 21x29,7
- 1 pochette de 4 surligneurs pointe biseautée
- 2 feutres bleus
- 1 bloc sténo
- 1 rouleau de scotch
- 1 étui de 20 étiquettes adhésives 30x50 mm

FOURNITURES 4^{ème}

Fournitures demandées aux élèves de 4^{ème} – 2022-2023

Légende :

- **Fournitures incluses dans le pack**

- **Reprendre les fournitures en bon état de l'année précédente (ou à racheter selon vos besoins).**

Français	1 paquet 50 copies doubles 21x29,7 perforées gds carreaux 50 pochettes plastique A4 1 paquet 100 feuilles classeur 21x29,7 gds carreaux 2 cahiers 24x32 96 p gds carreaux vert
Maths	1 cahier 21x29,7 96 p. pts carreaux couverture transparente 2 feutres bleus Livret de cartes mentales Instrument de géométrie en plastique rigide (règle plate 30 cm, équerre 20 cm 60° rapporteur 12 cm, compas avec porte-crayon, ardoise 19x26 cm)
Hist-Géo/EC	1 cahier 24x32 96 p. gds carreaux bleu 1 pochette de 4 stylos feutres écriture pointe moyenne
Anglais	1 cahier 24x32 96 p. gds carreaux jaune 1 dictionnaire bilingue de poche type Robert & Collins
Sc. Physiques	1 paquet feuilles classeur 21x29,7 gds carreaux blanc 1 classeur cahier 21x29,7 15 mm bleu
SVT	1 cahier étudiant piqûre 24x32 140 p. gds carreaux 1 protège-cahier 24x32 2 rabats cristal
Technologie	1 paquet 50 feuilles classeur 21x29,7 pts carreaux 1 jeu 6 intercalaires lustrés 25x32 mm 1 classeur plastique 25x32
Ed. Musicale	20 pochettes perforées A4 1 jeu intercalaires A4 plastique 1 classeur 21x29,7 rigide 4 anneaux
E.P.S.	8 pochettes plastiques A4 1 chemise plastique avec rabats et élastiques 1 crayon de bois + 1 gomme

EPS (suite)	1 paire de chaussures de sport avec amorti (pas de semelles plates) 1 short, un leggings ou un pantalon de jogging 1 tee-shirt 1 paire de chaussettes 1 sweat ou/et 1 K-Way en fonction de la météo 1 sac à dos pour mettre les affaires d'EPS 1 gourde marquée au nom de l'élève 1 montre chronomètre la plus simple possible (par exemple : MONTRE CHRONOMÈTRE DE COURSE A PIED W100 S Noire de chez DECATHLON prix indicatif : 8€)
Ed. artistique	1 carton à dessin 52 x 37 cm 1 pochette de 20 feuilles dessin 29,7x42 1 pochette de 10 feuilles dessin 21x29,7 160 gr blanc
Titulariat	50 pochettes perforées 21x29,7 1 paquet de 50 feuilles classeur 21x29,7 pts carreaux blanc 1 pochette 4 surligneurs pointe biseautée 1 bloc sténo 180 p. 8x21 uni 1 rouleau de scotch 1 étui 20 étiquettes adhésives 30x50 mm
<u>Uniquement pour ceux qui ont choisi ces options :</u>	
LV2 Allemand	1 cahier 24x32 96 p. couverture plastique gds carreaux violet 1 répertoire 17x11 180 p.
LV2 Espagnol	1 cahier 24x32 96 p. couverture plastique gds carreaux violet
Bilangue	1 cahier 24x32 96 p. couverture plastique gds carreaux violet
Anglais +	1 cahier 24x32 96 p. couverture plastique gds carreaux jaune
Latin	1 cahier 24x32 96 p. gds carreaux couverture transparente

Autres :

- 1 gilet jaune/vert (y compris pour ceux qui ne prennent pas les transports scolaires)
- **1 agenda 2022-2023**
- 1 cartable
- 1 trousse (possibilité d'avoir une 2^{ème} trousse pour ranger les crayons de couleur et feutres)
- 1 stylo-plume (facultatif)
- 2 effaceurs (facultatif)
- des cartouches bleues pour le stylo-plume (facultatif)
- 1 critérium en plastique (porte-mines) rechargeable 0,7 mm qui rentre dans le compas
- Des mines pour critérium (porte-mines) 0,7 mm, HB
- 2 crayons de bois HB (l'un pour les cours en classe, l'autre pour l'EPS)
- 2 gommes (l'une pour les cours en classe l'autre pour l'EPS)
- 4 crayons (bic ou feutres) rouge, vert, noir, bleu
- 2 bâtons de colle
- 1 taille-crayon avec réservoir
- Ciseaux
- 1 chiffon pour l'ardoise
- 2 rubans-correcteur : **! Attention ! Le blanco est interdit ainsi que le cutter**
- 12 crayons de couleur
- 12 feutres pointe moyenne
- 1 rouleau plastique transparent pour couvrir les livres
- 1 clé USB (1 ou 2 GO)
- Des écouteurs (type « Kit mains libres » pour Smartphone)

Le pack fournitures 4^{ème} à 35 € comprend :

Quantité et désignation

- 1 paquet de 50 copies doubles 21x29,7 perforées gds carreaux
- 2 paquets de 50 pochettes perforées A4
- 2 paquets 50 feuilles classeur 21x29,7 pts carreaux blanc
- 2 paquets de 100 feuilles classeur 21x29,7 gds carreaux blanc
- 1 classeur cahier 21x29,7 15 mm bleu
- 1 cahier 24x32 96 p. gds carreaux jaune
- 2 cahiers 24x32 96 p. gds carreaux vert
- 1 cahier 24x32 96 p. gds carreaux bleu
- 1 cahier plastique 21x29,7 96 p. pts carreaux couverture transparente
- 1 cahier étudiant piqûre 24x32 140 p. gds carreaux
- 1 protège-cahier 24x32 rabats cristal
- 1 cahier 24x32 96 p. couverture plastique gds carreaux violet
- 1 pochette de 10 feuilles dessin 21x29,7 160 gr blanc
- 1 pochette de 4 surligneurs pointe biseautée
- 2 feutres bleus
- 1 bloc sténo
- 1 rouleau de scotch
- 1 étui de 20 étiquettes adhésives 30x50 mm
- 1 pochette 4 stylos feutres écriture pointe moyenne

FOURNITURES 3^{ème}

Fournitures demandées aux élèves de 3^{ème} – 2022-2023

Légende :

- Fournitures incluses dans le pack

- Reprendre les fournitures en bon état de l'année précédente (ou à racheter selon vos besoins).

Français	1 paquet 50 copies doubles 21x29,7 gds carreaux 50 pochettes plastique 21x29,7 1 paquet 100 feuilles classeur 21x29,7 gds carreaux 2 cahiers 24x32 96 p. gds carreaux vert
Maths	1 cahier 21x29,7 96 p. plastique pts carreaux couverture transparente 2 feutres bleus Classeur de cartes mentales 1 classeur souple (de l'an dernier avec son contenu) 1 calculatrice scientifique Collège uniquement Casio ou Texas instrument Instrument de géométrie en plastique rigide (règle plate 30 cm, équerre 20 cm 60° rapporteur 12 cm, compas avec porte-crayon, ardoise 19x26 cm)
Hist-Géo/EC	1 cahier 24x32 96 p. gds carreaux bleu 1 pochette de 4 stylos feutres écriture pointe moyenne
Anglais	1 cahier 24x32 96 p. gds carreaux jaune 1 dictionnaire bilingue de poche type Robert & Collins
Sc. Physiques	1 paquet de 100 feuilles classeur 21x29,7 gds carreaux 1 classeur cahier 21x29,7 15 mm bleu
SVT	1 cahier 24x32 96 p. gds carreaux orange 1 chemise élastique rabats 21x29,7 orange
Ed. Musicale	20 pochettes perforées A4 1 jeu intercalaires A4 plastique 1 classeur 21x29,7 rigide 4 anneaux
E.P.S.	1 chemise plastique avec rabats et élastiques format A4 8 pochettes plastique perforées 1 crayon de bois + 1 gomme

EPS (suite)	1 paire de chaussures de sport avec amorti (pas de semelles plates) 1 short, un leggings ou un pantalon de jogging 1 tee-shirt 1 paire de chaussettes 1 sweat ou/et 1 K-Way en fonction de la météo 1 sac à dos pour mettre les affaires d'EPS 1 gourde marquée au nom de l'élève 1 montre chronomètre la plus simple possible (par exemple : MONTRE CHRONOMÈTRE DE COURSE A PIED W100 S Noire de chez DECATHLON prix indicatif : 8€)
Ed. Artistique	1 carton à dessin 52 x 37 cm 1 pochette de 20 feuilles dessin 29,7x42 1 pochette de 10 feuilles dessin 21x29,7 160 gr blanc
Titulariat	50 pochettes perforées 21x29,7 1 pochette 4 surligneurs point biseautée 1 bloc sténo 180 p. 8x21 uni 1 rouleau de scotch 1 étui 20 étiquettes adhésives 30x50 mm
Uniquement pour ceux qui ont choisi ces options :	
LV2 Allemand	1 cahier 24x32 96 p. couverture plastique gds carreaux violet 1 répertoire 17x11 180 p.
LV2 Espagnol	1 cahier 24x32 96 p. couverture plastique gds carreaux violet 1 enveloppe kraft format 21x29,7
Bilangue	1 cahier 24x32 96 p. couverture plastique gds carreaux violet
Anglais +	1 cahier 24x32 96 p. couverture plastique gds carreaux jaune
Latin	1 cahier 24x32 96 p. gds carreaux couverture transparente

Autres :

- 1 gilet jaune/vert (y compris pour ceux qui ne prennent pas les transports scolaires)
- **1 agenda 2022-2023**
- 1 cartable
- 1 trousse (possibilité d'avoir une 2^{ème} trousse pour ranger les crayons de couleur et feutres)
- 1 stylo-plume (facultatif)
- 2 effaceurs (facultatif)
- des cartouches bleues pour le stylo-plume (facultatif)
- 1 critérium en plastique (porte-mines) rechargeable 0,7 mm qui rentre dans le compas
- Des mines pour critérium (porte-mines) 0,7 mm, HB
- 2 crayons de bois HB (l'un pour les cours en classe, l'autre pour l'EPS)
- 2 gommes (l'une pour les cours en classe l'autre pour l'EPS)
- 4 crayons (bic ou feutres) rouge, vert, noir, bleu
- 2 bâtons de colle
- 1 taille-crayon avec réservoir
- Ciseaux
- 1 chiffon pour l'ardoise
- 2 rubans-correcteur : **! Attention ! Le blanco est interdit ainsi que le cutter**
- 12 crayons de couleur
- 12 feutres pointe moyenne
- 1 rouleau plastique transparent pour couvrir les livres
- 1 clé USB (1 ou 2 GO)
- Des écouteurs (type « Kit mains libres » pour Smartphone)

Le pack fournitures 3^{ème} à 32 € comprend :

Quantité et désignation

- 1 paquet 50 copies doubles 21x29,7 perforées gds carreaux
- 2 paquets de 50 pochettes perforées A4
- 2 paquets de 100 feuilles classeur 21x29,7 gds carreaux
- 1 classeur cahier 21x29,7 15mm bleu
- 2 cahiers 24x32 96 p. gds carreaux vert
- 1 cahier 24x32 96 p. gds carreaux jaune
- 1 cahier 24x32 96 p. gds carreaux orange
- 1 cahier 24x32 96 p. gds carreaux bleu
- 1 cahier 21x29,7 96 p. plastique pts carreaux couverture transparente
- 1 cahier 24x32 96 p. couverture plastique gds carreaux violet
- 1 pochette de 10 feuilles dessin 21x29,7 160 gr blanc
- 1 chemise élastique rabats 21x29,7 orange
- 1 pochette de 4 surligneurs pointe biseautée
- 2 feutres bleus
- 1 bloc sténo
- 1 rouleau de scotch
- 1 étui de 20 étiquettes adhésives 30x50 mm
- 1 pochette 4 stylos feutres écriture pointe moyenne